

Hoe herkent u asbesthoudend vloerzeil?

Vinylvloerzeil was tot circa 1985 te koop en was verstevigd met asbest. Dit type vloerbedekking werd vaak in keukens en toiletten toegepast. Dit vloerzeil is hard en een beetje glanzend en is met lijm op de vloer aangebracht.

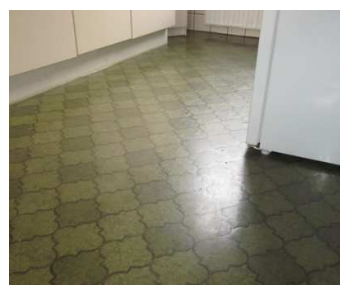
De onderlaag lijkt op karton en is lichtgrijs tot lichtbeige, soms lichtgroen. Soms is deze onderlaag bij het verwijderen van vloerzeil achtergebleven en kan asbest bevatten.

Bij het aantreffen van onderstaande voorbeelden altijd per direct contact opnemen met uw opzichter via telefoonnummer (0182) 69 29 69.

Voorbeelden restanten asbesthoudend vloerzeil



Voorbeelden asbesthoudend vloerzeil



Mozaïek Wonen